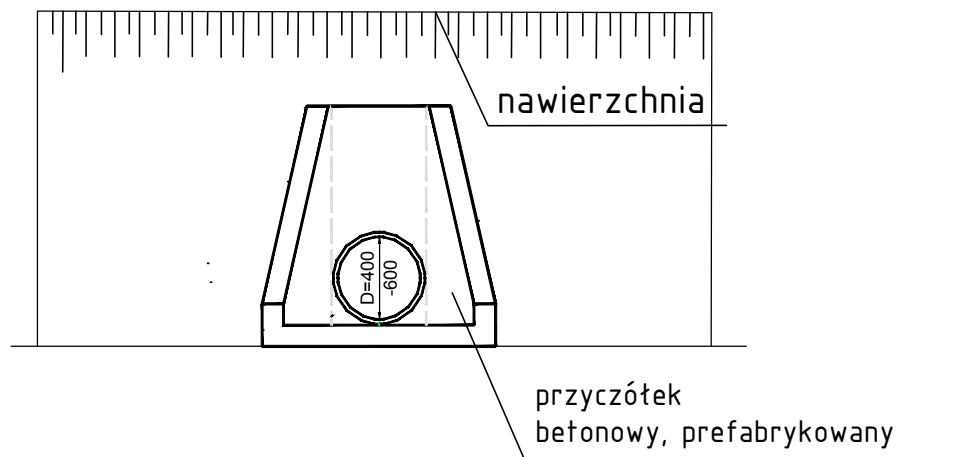
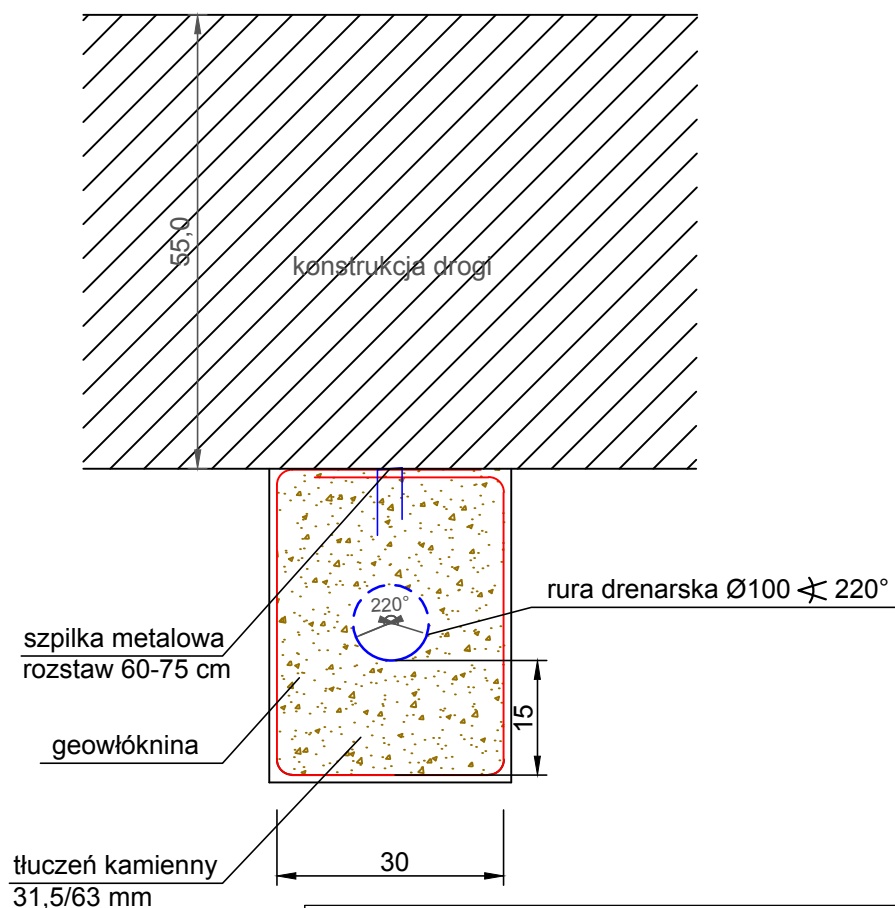


schemat umocnienia wlotu i wylotu projektowanego przepustu



schemat projektowanego sączka



BIURO PROJEKTÓW

M. RYGOWSKA I K. SILIŃSKI SP. K.

OBIEKT	Budowa drogi leśnej nr DSD 95 w Leśnictwie Potarzyca w oddz. 324, 327, 328, 329			
ADRES	Potarzyca, gm. Jarocin			BRANŻA Drogowa
INWESTOR	PGL Lasy Państwowe Nadleśnictwo Jarocin			
TREŚĆ	schemat umocnienia wlotu i wylotu projektowanego przepustu, schemat sączka			SKALA
	IMIĘ I NAZWISKO	NR UPRAW.	PODPIS	-
OPRACOWAŁA	inż. Katarzyna Gaczyńska			NUMER RYS. 5
PROJEKTOWAŁ	mgr inż. Tomasz Florkowski	WKP/0352/PWOD/17 specjalność inżynierska drogowa		
SPRAWDZIŁ	mgr inż. Karol Siliński	WKP/0393/POOD/19 specjalność inżynierska drogowa		